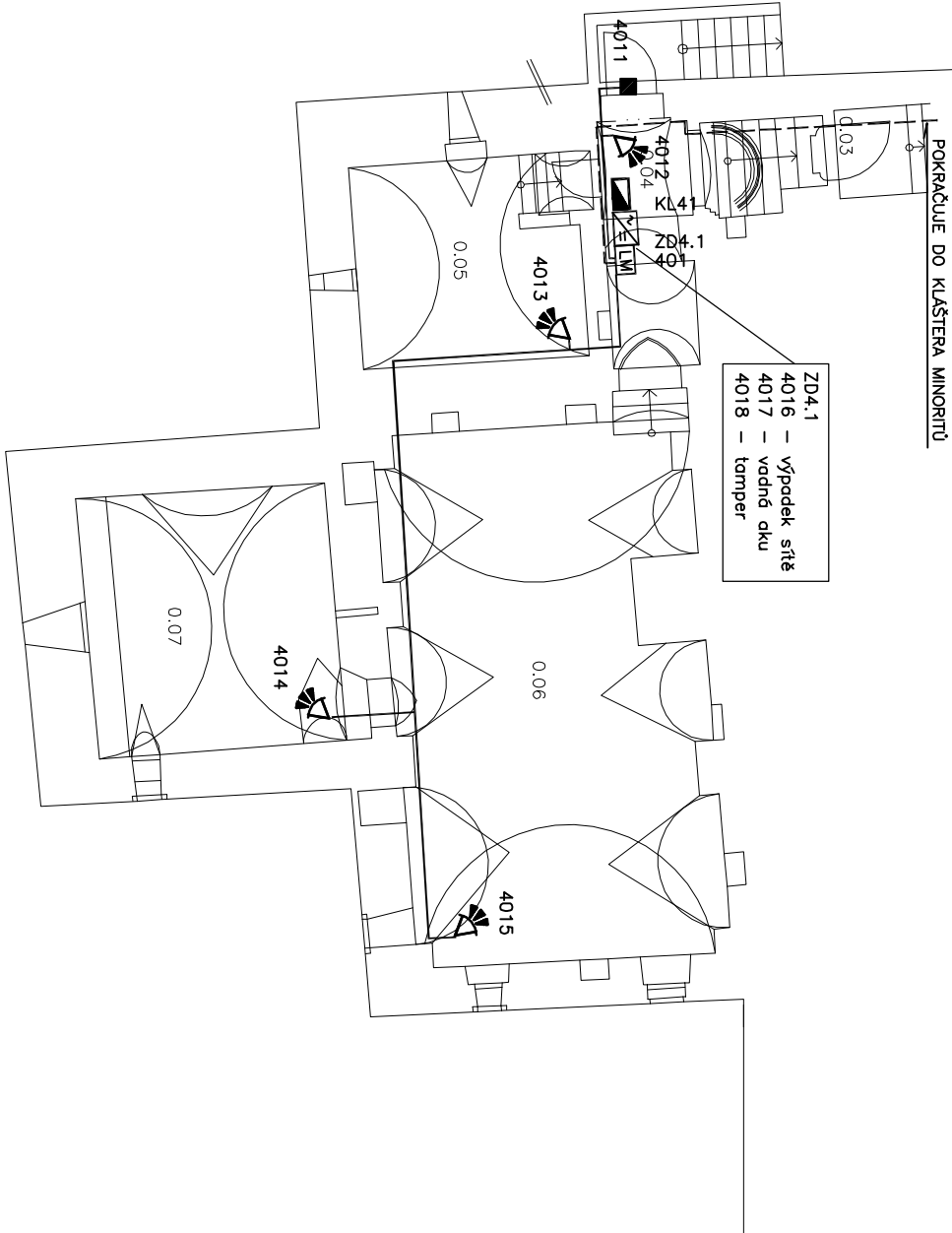


Č.M.	NÁZEV MÍSTNOSTI	PLOCHA m ²	POZNÁMKA
0.01	TECHNICKÉ ZAZEMÍ	20,7	
0.02	TECHNICKÉ ZAZEMÍ	15,8	
0.03	SCHODIŠTĚ		
0.04	SCHODIŠTĚ	14,8	
0.05	EXPOZICE	20,5	
0.06	EXPOZICE	70,9	
0.07	EXPOZICE	29,6	

LEGENDA MÍSTNOSTÍ

LEGENDA

- ÚSTŘEDNA EZS
- LINKOVÝ MODUL, 8 SWYČEK
- KLÁVESNICE EZS, DISPLEJ LCD
- KLÁVESNICE EZS včetně třecí hlavy ID-12
- POHYBOVÝ DUALNÍ DETEKTOR
- DETEKTOR TRÍŠTĚNÍ SKLA
- MAGNETICKÝ KONTAKT POUZROCHOVÝ VČETNĚ SVORKOVNICE A JAMPERU
- NAPÁJECÍ ZDROJ V KRYTU 230V/12VDC
- ELEKTRICKÝ ZÁMEK
- DVEŘNÍ MODUL PRO 2 ČTEČKY
- ČTECÍ HLAVA
- VF MODUL V KRYTU PRO OBOUSMĚRNOU KOMUNIKACI S BEZDRÁTOVÝMI PŘÍKRY
- SYMBOL BEZDRÁTOVÉHO PŘVKU
- DUALNÍ DETEKTOR SE ZRCADLOVOU OPTIKOU
- GSM MODUL
- KABEL FI-H06 6x0,22
- KABEL FI-HT04 2x2x0,5 + CSM 2Dx1,5 SBĚRNICE + NAPÁJENÍ

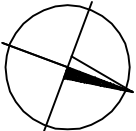


KLAŠTER BEKYŇ

POKRAČUJE DO KLAŠTERA MINORITŮ

ZD4.1
4016 – výpodek střeš
4017 – vodná dku
4018 – temper

TENTO VÝKRES JE DLE AUTORSKÉHO ZÁKONA MAJETKEM PROJEKTANTA, JEHO KOPÍROVÁNÍ A ROZŠÍŘOVÁNÍ JE MOŽNO POUZE SE SOUHLASEM AUTORA



MÍSTO STAVBY:	Český Krumlov, Letrán č.p. 50, parc. č. 760, 761; 919/1		
OBJEDNATEL:	Město Český Krumlov, náměstí Svornosti 1, 381 01 Český Krumlov		
ZÁSTUPCE INVESTORA:	Českokrumlovský rozvojový fond, spol. s r.o., Masná 131, 381 01 Český Krumlov		
PROJEKTANT:			
AUTOŘI:	Ing.arch. T.ŠANTAVÝ, Ing.T.ŠEDINA, Ing.P.ČERNÝ		
ODPOV.PROJEKTANT:	ZPRACOVATEL ČÁSTI:	KRESLIL:	KONTROLOVAL:
Ing.arch. T.ŠANTAVÝ	MICHAL PIPEK	MICHAL PIPEK	Ing.arch. T.ŠANTAVÝ
Č.ZAK.:	3489 012 11 00	NÁZEV DÍLA:	Č.PARÉ:
DATUM:	07/2011	Oprava a rekonstrukce areálu klášterů v Českém Krumlově část 1 - areál bývalého kláštera minoritů	
POČET A4:	6		
NÁZEV*.DWG:	1NP		
MĚŘÍTKO:	1:150		
STUPEŇ:	PD PRO PROVEDENÍ STAVBY	NÁZEV PŘÍLOHY:	Č.PŘÍLOHY:
PROFESIE:	SLABOPROUDÉ INSTALACE	STRUKTUROVANÁ KABELAŽ ELEKTRICKÁ ZABEZPEČOVACÍ SIGNALIZACE BEZPEČNOSTNÍ KAMEROVÝ SYSTÉM PŮDORYS 1.PP	SL03